

KOHLER® Command PRO®

7-14 hp Engines



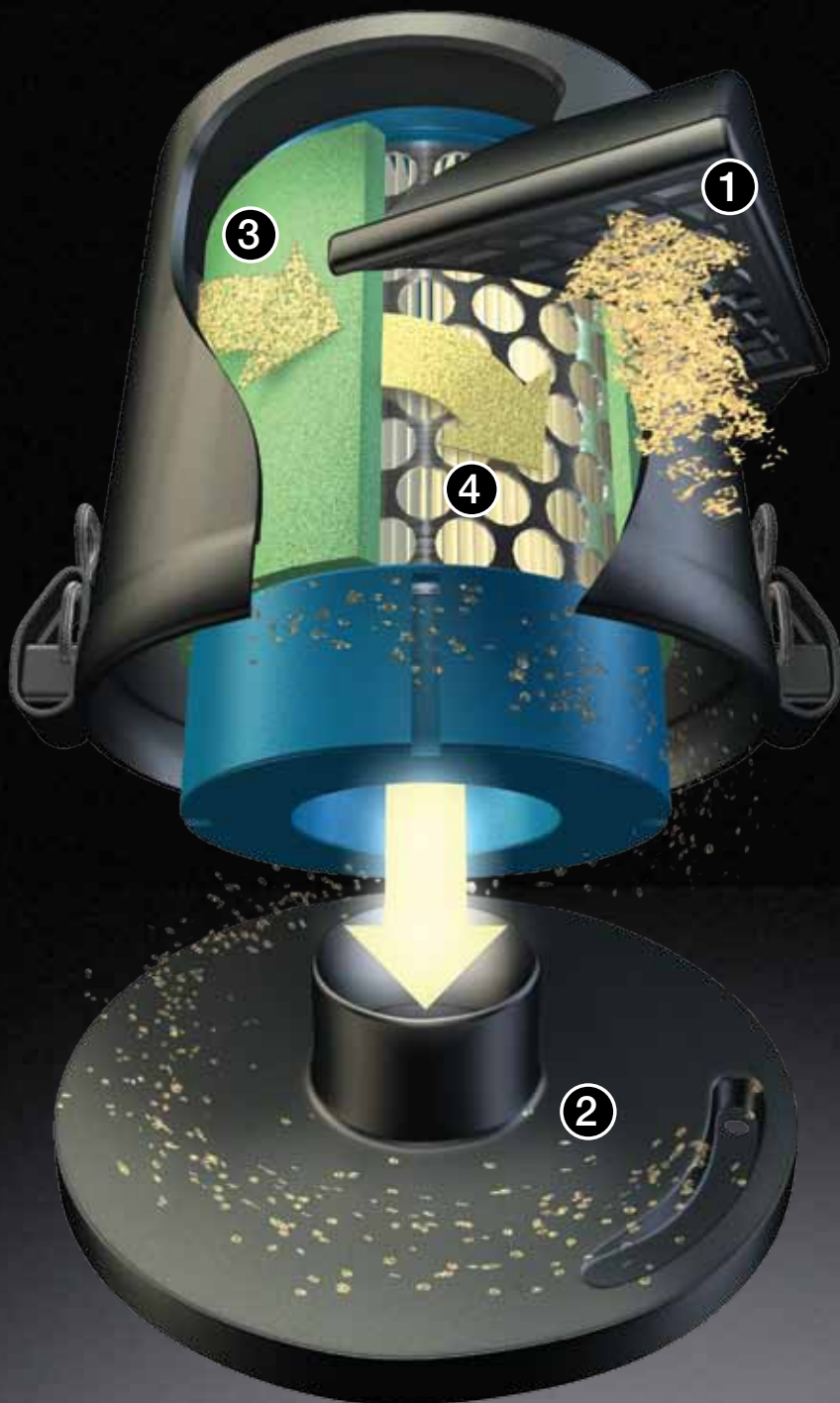
KOHLER®

KOHLER[®]

PERFORMANCE
ENGINEERING

I motori della famiglia COMMAND PRO (7-14Hp) sono stati progettati per lavorare nelle condizioni più dure ed estreme. Proprio per questo posseggono, in dotazione standard, gli esclusivi filtri ciclone a quattro tempi Quad-Clean™, elementi necessari alla maggiore protezione del motore dalle particelle inquinanti disperse nell'aria che potrebbero facilmente otturare un filtro tradizionale. Inoltre, il filtro Quad-Clean™, non essendo più pesante, né più grosso di un filtro tradizionale, l'ergonomia e il risparmio del carburante non sono compromessi.

Come lavora il filtro Quad-Clean™?



- ① La griglia posta sulla presa d'aria garantisce un primo livello di protezione generale.
- ② L'aria entra nella camera del filtro e, grazie alla sua particolare ergonomia, viene fatta circolare con moto rapido e ciclonico per far fuoriuscire le particelle inquinanti dal filtro stesso.
- ③ La cartuccia filtrante in spugna, ecosostenibile e riutilizzabile, cattura le particelle inquinanti di media grandezza.
- ④ La cartuccia filtrante interna, rinforzata con una griglia in metallo, cattura le particelle inquinanti più sottili e garantisce l'ingresso della sola aria pulita, per la massima potenza e per una vita più lunga del motore.

Emissioni:

Conforme alle norme internazionali CARB Tier 3, EPA Phase III, EU Stage 2, RFI/EMC, EU Noise e EU Safety.

Assistenza:

Supporto da più di 13.000 rivenditori e distributori nel mondo.

Garanzia:

La garanzia di tre anni copre tutte le applicazioni del consumatore.

Cosa serve per essere un PRO.

I motori ad asse orizzontale KOHLER Command PRO® (7-14) sono l'estensione della celebre gamma Command PRO. Presentano anch'essi caratteristiche tecniche come la marmitta sovradimensionata, l'albero a gomito in acciaio e gli avanzati sistemi di iniezione, che li rendono particolarmente adatti a raggiungere ottime prestazioni ed elevati standard di durata.



Dimensioni standard ed intercambiabilità.

Garantisce flessibilità di applicazione su qualsiasi nuova applicazione, o di sostituzione, senza l'esigenza di dover apportare modifiche alle macchine.



Funzionamento in qualsiasi condizione climatica.

Nei mesi più freddi, il filtro dell'aria Quad-Clean™ può essere riconfigurato, senza particolare manutenzione al fine di riciclare il calore del motore. Insieme all'accensione elettronica avanzata, la decompressione automatica e il doppio cuscinetto a sfera, il motore Command PRO garantisce partenze senza sforzo in tutte le condizioni climatiche.



Studiato per essere silenzioso.

Un sistema completamente integrato che comprende la marmitta silenziata, il basamento in lega fonoassorbente e la presa d'aria silenziata per offrire prestazioni più fluide e silenziose.



Progettato per durare di più.

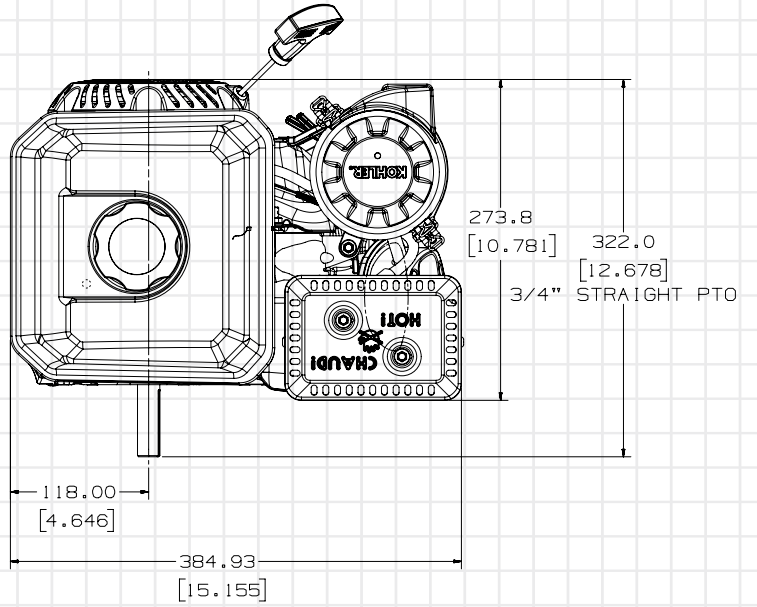
I motori KOHLER Command PRO presentano alberi a gomito in acciaio forgiato, canna in ghisa, resistenti valvole di scarico in Stellite® con gambo valvola nitruato e doppio cuscinetto a sfera. Il dispositivo OilSentry™ protegge il motore spegnendolo automaticamente in caso di lubrificante insufficiente.



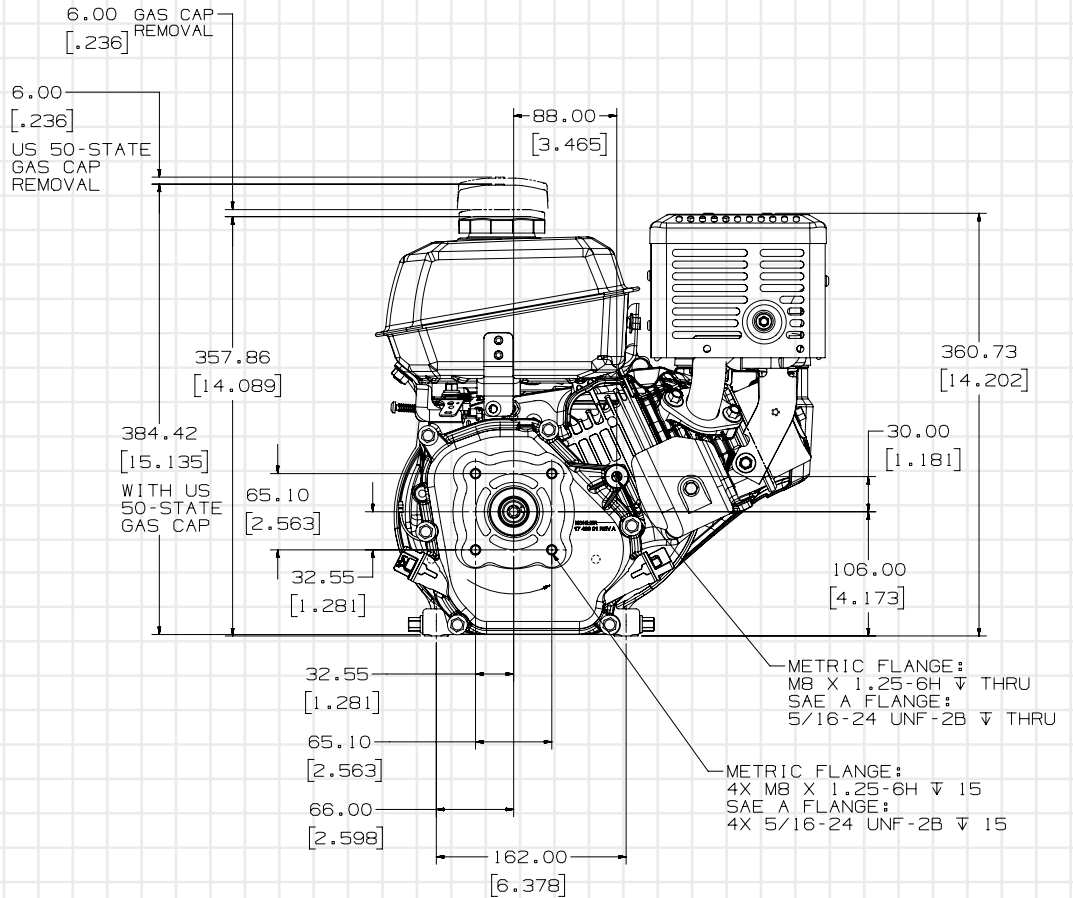
Sistema di carburazione ed accensione efficienti.

Il sistema di accensione avanzato KOHLER riduce i consumi di carburante mentre l'ampia capacità del serbatoio prolunga l'autonomia del motore. Insieme queste due caratteristiche consentono di risparmiare soldi e tempo.

Motore 7 hp (CH270)



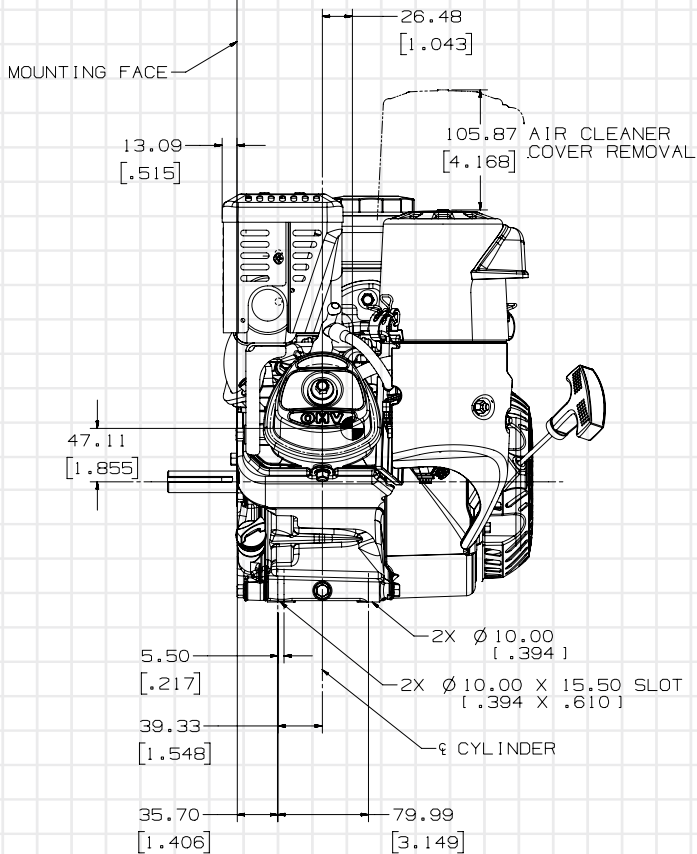
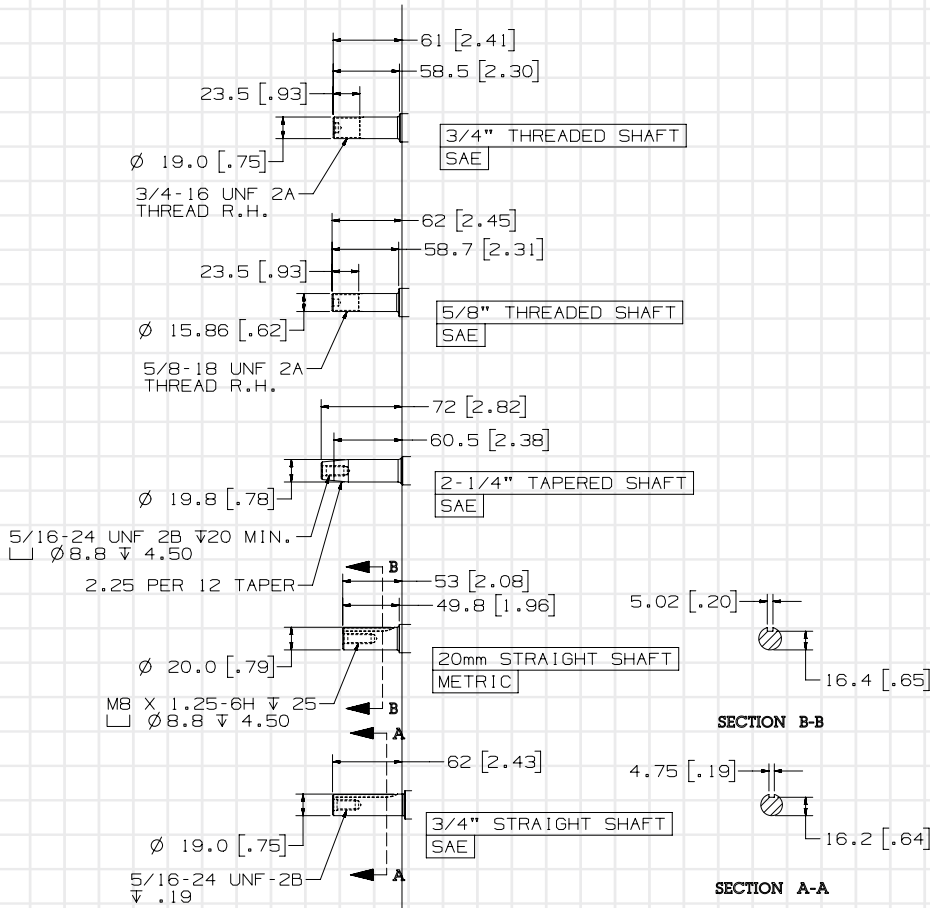
VISTA DALL'ALTO ▼



VISTA PTO ▼

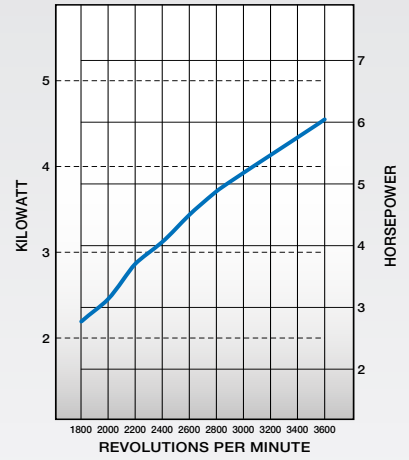
KOHLER® COMMAND PRO® STRUTTURA DEL MOTORE

Motore 7 hp (CH270)

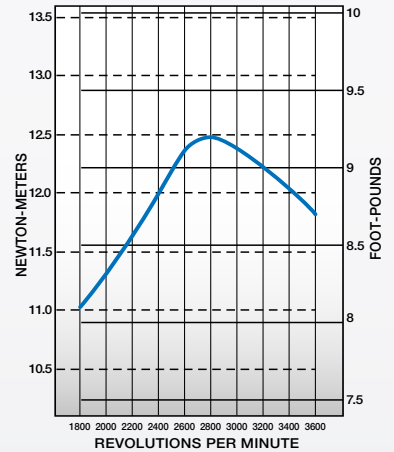


ALBERI MOTORE DISPONIBILI

VISTA OPERCHIO VALVOLE



Potenza Massima

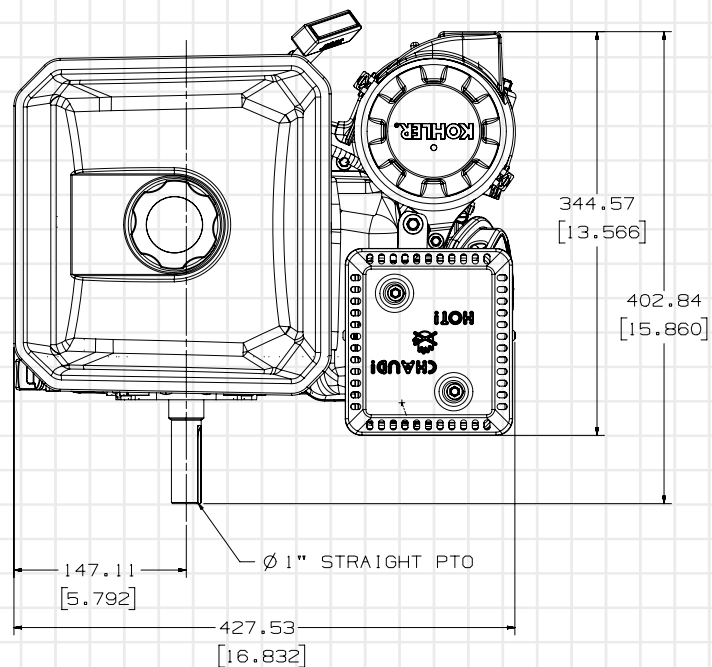


Coppia Massima

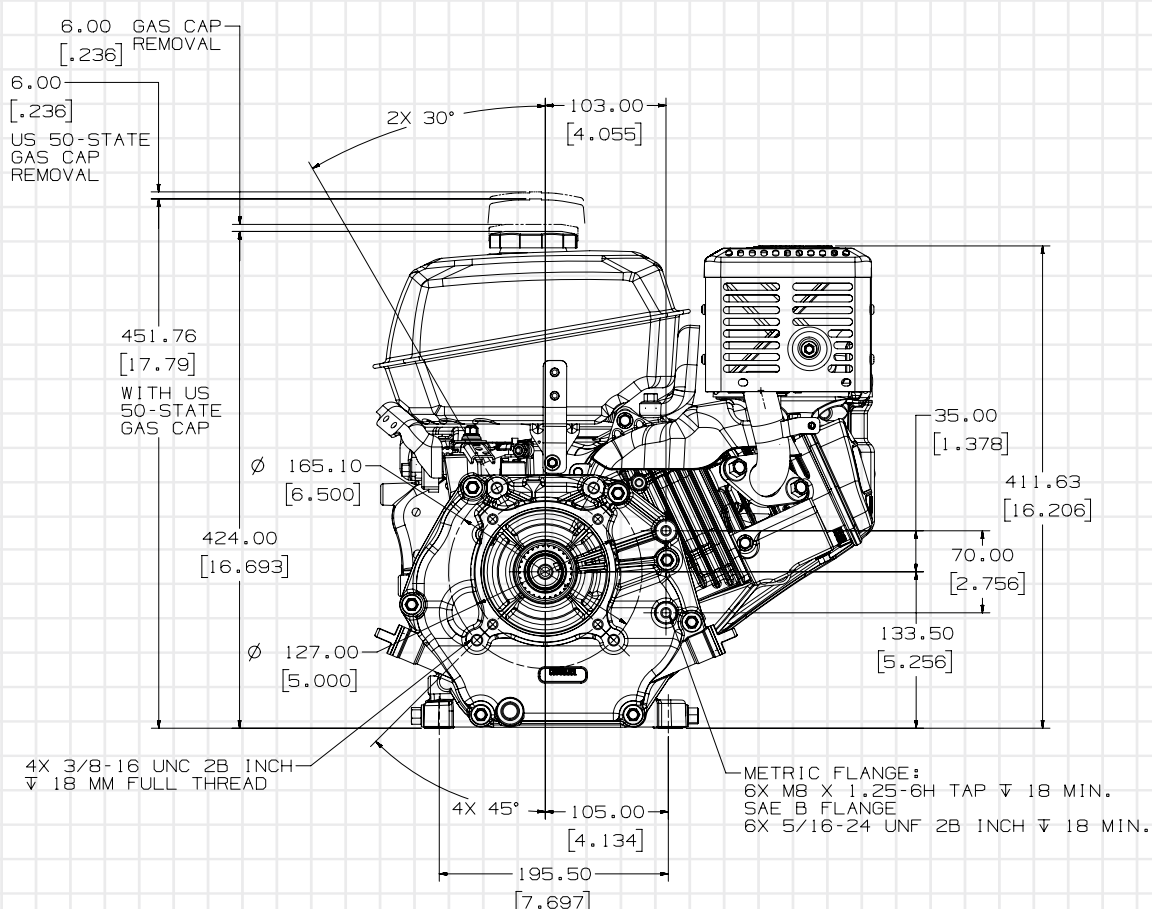
Motore 9.5 hp (CH395)

KOHLER® COMMAND PRO® STRUTTURA DEL MOTORE

VISTA DALL'ALTO ▼

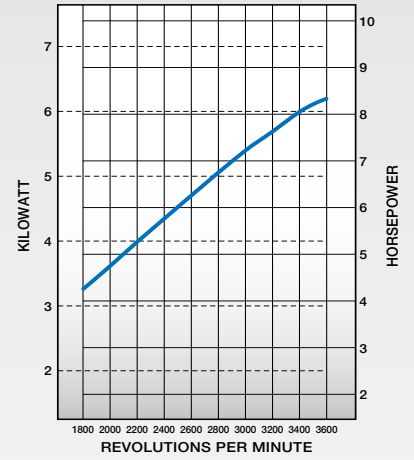
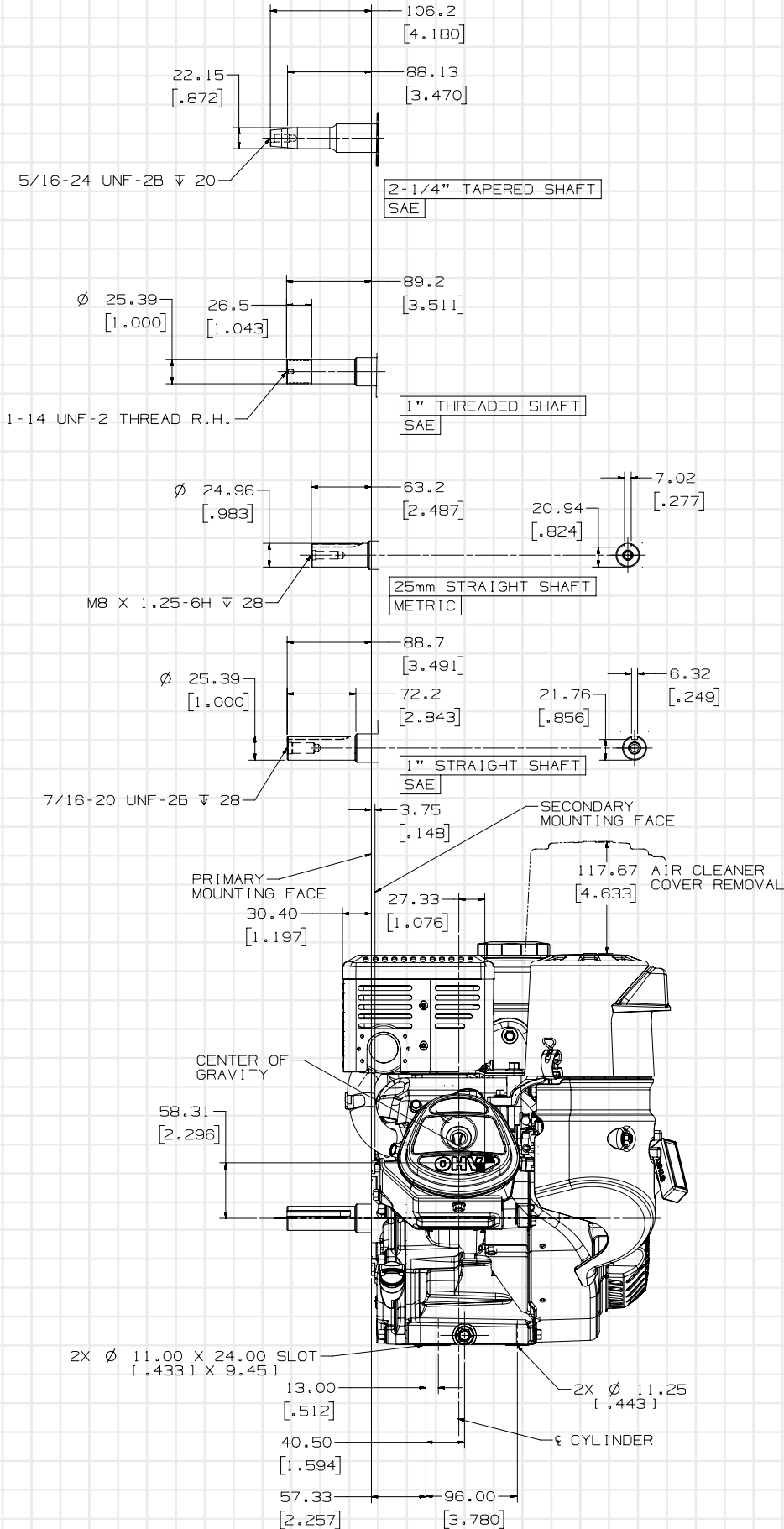


VISTA PTO ▼

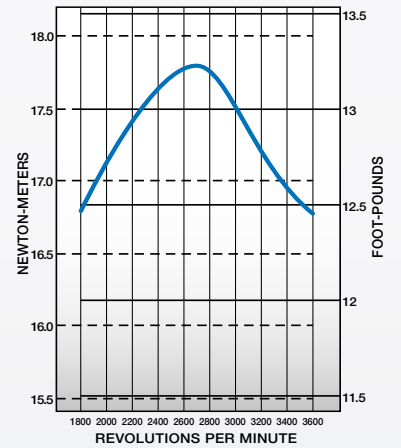


Motore 9.5 hp (CH395)

ALBERI MOTORE DISPONIBILI ▼



Potenza Massima



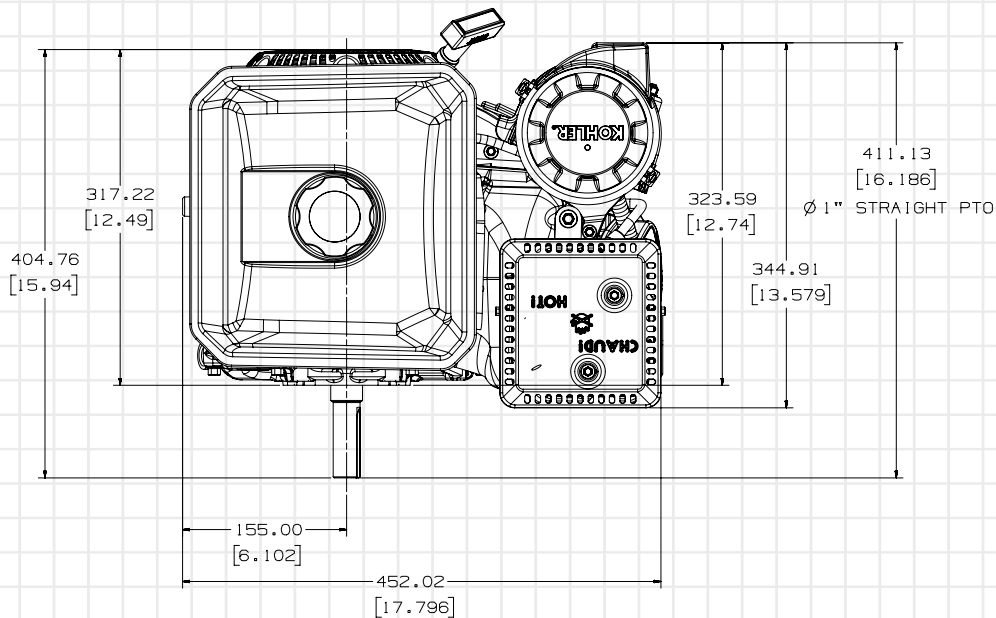
Coppia Massima

VISTA OPERCHIO VALVOLE ▼

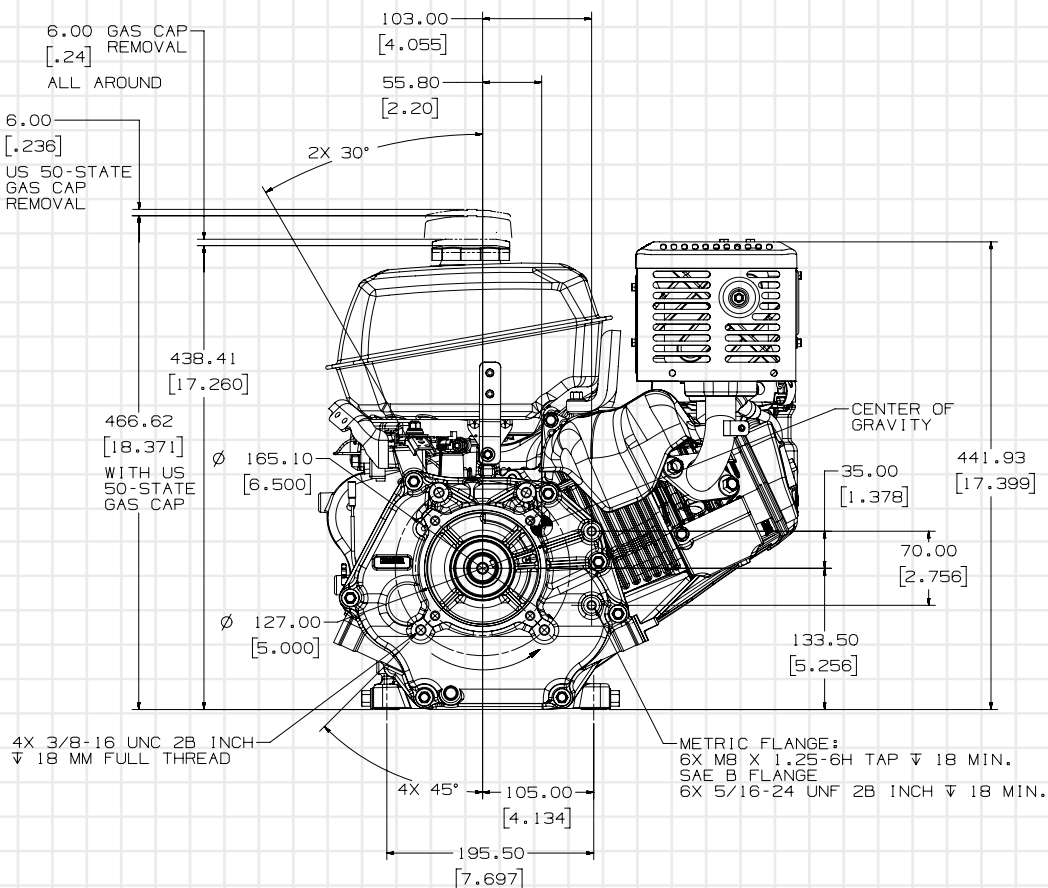
Motore 14 hp (CH440)

KOHLER® COMMAND PRO® STRUTTURA DEL MOTORE

VISTA DALL'ALTO ▼

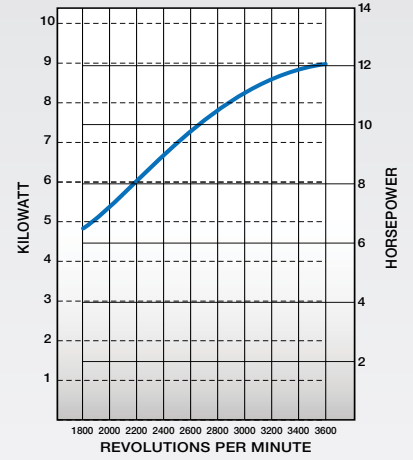
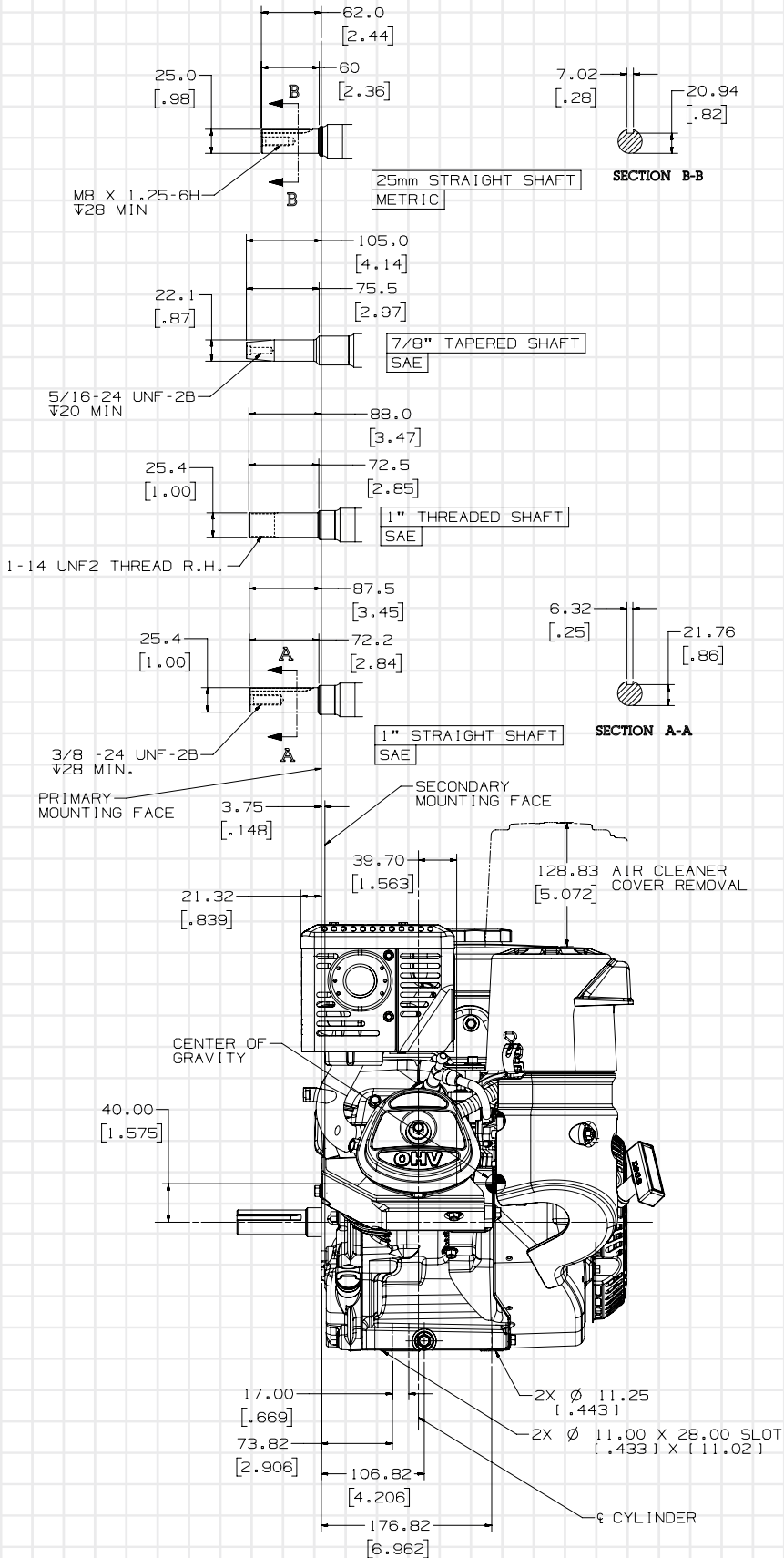


VISTA PTO ▼

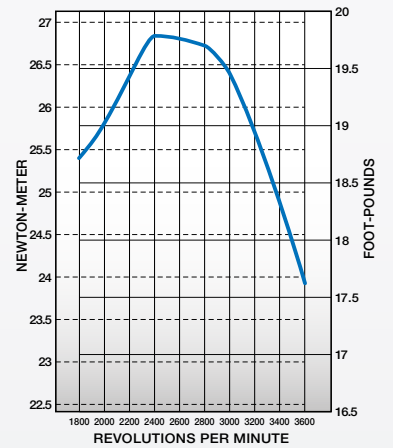


Motore 14 hp (CH440)

ALBERI MOTORE DISPONIBILI ▼



Potenza Massima



Coppia Massima

VISTA OPERCHIO VALVOLE ▼

KOHLER® Command PRO® Specifiche del modello

Tipo di motore		Benzina, Quattro tempi, Monocilindrico raffreddato ad aria, Valvole in testa, Albero orizzontale, Testa in alluminio e Canna in ghisa		
Modello		CH270	CH395	CH440
*Potenza lorda @ 3600 rpm	Max hp (kW)	7 (5.2)	9.5 (7.1)	14 (10.5)
*Potenza netta @ 3600 rpm	Max hp (kW)	6 (4.5)	8.5 (6.4)	12.1 (9.0)
Cilindrata	cu in (cc)	12.7 (208)	16.9 (277)	24.7 (429)
Alesaggio	in (mm)	2.8 (70)	3.1 (78)	3.5 (89)
Corsa	in (mm)	2.1 (54)	2.3 (58)	2.7 (69)
Regime di coppia @ max.	lbs ft (Nm)	9.2 (12.4) @ 2800	13.2 (17.8) @ 2600	19.8 (26.8) @ 2600
Rapporto di compressione		8.5:1		8:1
Peso a secco (avviamento auto-avvolgente)	lbs(kg)	38.7 (17.5)	61.5 (27.9)	72.8 (33.0)
Capacità olio	qt U.S. (l)	0.6 (0.6)	1.4 (1.3)	
Capacità serbatoio	qt U.S. (l)	4.2 (4.0)	7.4 (7.0)	
Lubrificazione		Splash		
**Dimensioni L x P x A	in (mm)	12.7 x 15.2 x 14.2 (323 x 385 x 361)	15.9 x 16.8 x 16.2 (403 x 428 x 424)	16.2 x 17.8 x 17.4 (411 x 452 x 442)
Altezza albero motore	in (mm)	4.2 (106.0)	5.3 (133.5)	

*Le potenze indicate superano il test J1940 della SAE (Society of Automotive Engineers) per piccoli motori. La potenza reale del motore è inferiore ed è influenzata, ma non limitata, dagli accessori (filtro aria, spurgo, carica, raffreddamento, pompa carburante, ecc.), dalle applicazioni, dalla velocità del motore e dalle condizioni ambientali di lavoro (temperatura, umidità e quota). Per ulteriori informazioni contattare Lombardini s.r.l. Kohler si riserva il diritto di modificare le specifiche, la progettazione e le attrezzature del prodotto senza darne previa comunicazione e senza incorrere in obblighi.

**Misure sul prodotto basate su un motore base senza avviamento elettronico.

Caratteristiche Standard

- Filtro d'aria ciclonico Quad-Clean™ per lavori pesanti
- Ingresso aria regolabile per riciclo aria calda per il funzionamento invernale
- Cilindro inclinato OHV
- Canna in ghisa
- Serbatoio del carburante in metallo ad alta capacità
- 3 filtri carburante: bocchettone carburante, interno al serbatoio e ingresso carburatore
- Accensione elettronica
- Marmitta maggiorata con protezione
- Emissioni certificate EPA II
- Albero equilibratore (14 hp)
- Doppi cuscinetti a sfera
- Albero a gomito in acciaio forgiato
- Doppio tappo rifornimento olio e scarico
- Oil Sentry™ - Sistema di allarme per basso livello dell'olio con spegnimento automatico
- Valvola di scarico con superficie in stellite®
- Tappo del serbatoio carburante cromato
- Carburatore col separatore d'acqua
- Camera di combustione ad alta turbolenza
- Comandi motore facilmente accessibili
- Sistema di decompressione automatica
- Regolatore di giri meccanico
- Valvola per svuotamento vaschetta carburatore
- Volano ad inerzia elevata
- Presa d'aria silenziata
- Avviatore autoavvolgente orientabile

Optional disponibili

- Riduttore 2:1
- Motorino d'avviamento da 12-volt
- Carica da 3, 10 e 18 ampere (da 9.5 a 14 hp)
- Varianti nell'albero a gomito/PTO
- Marmitta & filtro a basso profilo (generatore)
- Sistema di minimo a vuoto per un risparmio energetico
- CARB Tier III
- Comando acceleratore a distanza
- Albero equilibratore da 8.5 e 9.5 hp
- Filtro carburante aggiuntivo
- Terminale di scarico
- Arricchitore per avviamento comandato a distanza

NOVITÀ:
PTO con flangia EU
ed albero conico ø 23 mm

KohlerEngines.com

KOHLER®

Potenza inarrestabile.
 Performance leggendaria.

Distribuito in Europa da: LOMBARDINI S.R.L. A SOCIO UNICO
 42124 REGGIO EMILIA, ITALIA - VIA CAV. DEL LAV. ADELMO LOMBARDINI, 2 - TEL +39.0522.3891 - FAX +39.0522.389503
 INFO@LOMBARDINI.IT - WWW.LOMBARDINI.IT CAP. SOC. € 44.000.000,00 INT. VER. R.E.A. 227083 - REG. IMPR. RE/CEE CODE/P.IVA (IT) 01829970357

© 2010 by Kohler Co. Tutti i diritti riservati.

Printed in Italy 0035583610 10/10